

#ZD10016

## CDH6 IHC KIT

(CDH6 伴随诊断类 IHC 试剂盒)

□ 50T



**Order** 021-34695924  
orders@ab-mart.com  
**Support** 400-6123-828  
support1@ab-mart.com  
**Web** www.abmart.cn

### 产品描述:

#ZD10016 CDH6 IHC KIT, 是一款经过多重验证和优化的用于检测病例组织切片中 CDH6 蛋白 (靶点别称: K-cadherin, Cadherin-6) 表达情况的 IHC 试剂盒。该试剂盒中配套有鼠单克隆抗体一抗和聚合物标记的 HRP 鼠二抗 (HRP-polymer), 集中了高敏感性、高亲和性和高特异性的优点。该检测试剂盒包含抗原修复液、封闭液、一抗、HRP 二抗、显色系统等实验所需试剂, 适用于常规福尔马林固定石蜡包埋切片或冰冻切片的免疫组化染色。

### 产品储存

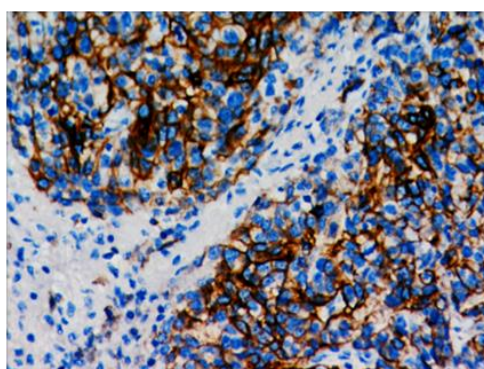
4℃可保存一年, 应避免冻融。

### 包装清单

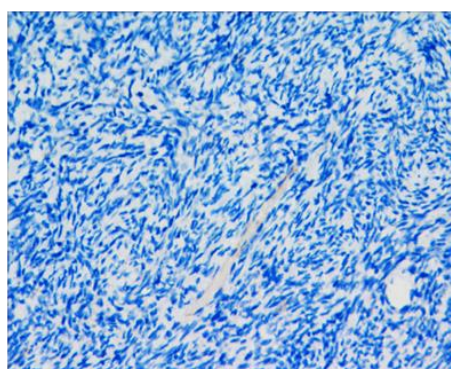
产品号	试剂盒组分	规格
ZD10016-1	CDH6 antibody (1:100 稀释)	50ul
ZD10016-2	抗原修复液 (40X)	100ml×2
ZD10016-3	一抗稀释液	10ml
ZD10016-4	封闭液	5 ml
ZD10016-5	内源性过氧化物酶阻断剂 (3%H <sub>2</sub> O <sub>2</sub> )	5 ml
ZD10016-6	Anti- Mouse IgG ( HRP-Polymer, 原倍使用, 100ul/片)	5 ml
ZD10016-7	DAB 显色试剂 A (DAB×20 倍浓缩液)	1 ml
ZD10016-8	DAB 显色试剂 B (H <sub>2</sub> O <sub>2</sub> ×20 倍浓缩液)	1 ml
ZD10016-9	DAB 显色试剂 C (TBS×20 倍浓缩缓冲液)	1 ml

### 检测结果

Ovarian cancer tissue (+)



Tumor adjacent tissue (-)



## 实验流程

### 自备试剂及耗材：

1. 防脱玻片
2. PBS (pH7.2-7.6)

### 使用方法：

#### 石蜡切片热修复抗原染色程序：

1. 制备切片，石蜡切片经常规脱蜡和水化后，清洗切片。
2. 组织抗原热修复
  - 2.1 取适量抗原修复液稀释后加到不锈钢锅中（修复液以没过切片组织为宜），将不锈钢锅置于电磁炉上，大功率加热至沸腾后关火。
  - 2.2 立即将放有切片的染色架放入锅内修复液中，盖上锅盖，大功率加热至沸腾后将电磁炉功率调小，持续加热 15 分钟。
  - 2.3 加热结束后关火，打开锅盖，并自然冷却至室温。
3. 添加内源性过氧化物酶阻断剂（3% $H_2O_2$ ），室温 10 分钟以灭活内源性酶。蒸馏水洗 2 分钟  $\times 3$  次。
4. 滴加封闭液，室温 10 分钟。甩去多余液体，不洗。
5. 滴加一抗（使用一抗稀释液，1:10 稀释），室温 1~2 小时或 4℃ 过夜。0.01M PBS 洗 2 分钟  $\times 3$  次。
6. 滴加聚合 HRP 标记二抗，室温孵育 1h，PBS 或 TBS 冲洗，2 分钟  $\times 3$  次。
7. DAB 显色：取 1ml 蒸馏水，加试剂盒中 A,B,C 试剂各 50ul，混匀后加至切片。室温显色，镜下控制反应时间，一般 5-30 分钟。蒸馏水洗涤。
8. 苏木素轻度复染，脱水，透明，封片，观察。