

#A10025

IHC/IF 封闭液

(鼠源组织避免交叉反应专用款)

□ 50 T

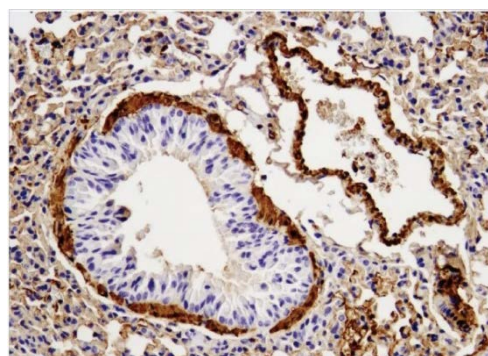


Order 021-34695924
orders@ab-mart.com
Support 400-6123-828
support1@ab-mart.com
Web www.abmart.cn

产品描述:

当在小鼠组织样本中进行 IHC/IF 实验,同时使用的一抗为小鼠单克隆抗体的时候,除了一抗识别目的靶标而染色之外,还会由于使用抗小鼠 IgG 检测试剂(二抗),导致同时能检测内源性小鼠 IgG 而受到影响。

如右图,依次使用一种 SMA 小鼠单克隆抗体和一种抗小鼠 IgG 二抗对石蜡包埋的小鼠肺细胞进行免疫组织化学(IHC)分析,结果显示预期的特异性染色。但由于小鼠组织中存在残留的小鼠 IgG,在使用抗小鼠 IgG 二抗的时候,就会造成背景染色过度的情况。



本封闭液可以有效封闭小鼠组织中的 IgG 蛋白,从而减少由此造成的非特异的背景染色。

产品储存

-20°C 保存, 12-18 个月。

操作步骤:

1. 常规处理欲检测的小鼠来源的石蜡或冰冻组织切片等样本。
2. 滴加适量内源性过氧化物酶封闭液, 室温孵育 10 分钟, PBS 充分淋洗。(可选做)
3. 滴加适量(100 μ l)作为封闭液用于封闭, 室温孵育 120 分钟, 封闭之后使用 PBST 洗 3 次。
4. 进行后续的一抗孵育等 IHC 染色步骤。

注意事项

1. 本品可以直接替代 IHC 实验中的 BSA 或者血清封闭液。
2. 本品已经稀释好, 直接使用, 以每张切片加入 100 μ l, 5ml 可做 50 张切片。
3. 为了获得实验最佳效果, 请根据实验调整最佳使用量。
4. 本产品仅用于诊断和科研, 不能用于人体实验或人体治疗