

#ZD10006

SLITRK6 IHC KIT

(SLITRK6 伴随诊断类 IHC 试剂盒)

□ 50T



Order 021-34695924
orders@ab-mart.com
Support 400-6123-828
support1@ab-mart.com
Web www.abmart.cn

产品描述:

#ZD10006 SLITRK6 IHC KIT, 是一款经过多重验证和优化的用于检测病例组织切片中 SLITRK6 蛋白(靶点别称: SLIT And NTRK Like Family Member 6, DFNMYP, FLJ22774)表达情况的 IHC 试剂盒。该试剂盒中配套有鼠单克隆抗体一抗和聚合物标记的 HRP 鼠二抗 (HRP-polymer), 集中了高敏感性、高亲和性和高特异性的优点。该检测试剂盒包含抗原修复液、封闭液、一抗、HRP 二抗、显色系统等实验所需试剂, 适用于常规福尔马林固定石蜡包埋切片或冰冻切片的免疫组化染色。

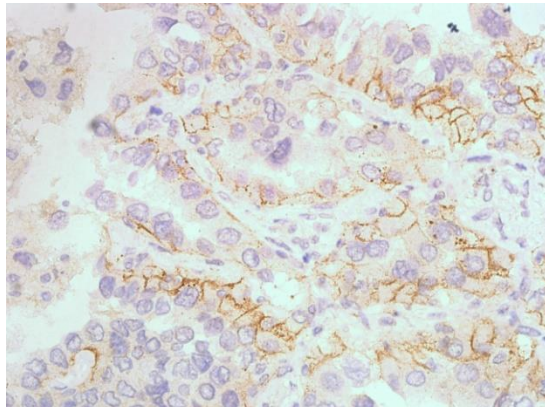
产品储存

4°C 可保存一年, 应避免冻融。

包装清单

产品号	试剂盒组分	规格
ZD10006-1	SLITRK6 antibody (1:100 稀释)	50ul
ZD10006-2	抗原修复液 (40X)	100ml×2
ZD10006-3	一抗稀释液	10ml
ZD10006-4	封闭液	5 ml
ZD10006-5	内源性过氧化物酶阻断剂 (3%H ₂ O ₂)	5 ml
ZD10006-6	Anti- Mouse IgG (HRP-Polymer, 原倍使用, 100ul/片)	5 ml
ZD10006-7	DAB 显色试剂 A (DAB×20 倍浓缩液)	1 ml
ZD10006-8	DAB 显色试剂 B (H ₂ O ₂ ×20 倍浓缩液)	1 ml
ZD10006-9	DAB 显色试剂 C (TBS×20 倍浓缩缓冲液)	1 ml

检测结果



人肺癌组织石蜡切片染色结果

实验流程

自备试剂及耗材:

1. 防脱玻片
2. PBS (pH7.2-7.6)

使用方法:

石蜡切片热修复抗原染色程序:

1. 制备切片, 石蜡切片经常规脱蜡和水化后, 清洗切片。
2. 组织抗原热修复
 - 2.1 取适量抗原修复液稀释后加到不锈钢锅中 (修复液以没过切片组织为宜), 将不锈钢锅置于电磁炉上, 大功率加热至沸腾后关火。
 - 2.2 立即将放有切片的染色架放入锅内修复液中, 盖上锅盖, 大功率加热至沸腾后将电磁炉功率调小, 持续加热 15 分钟。
 - 2.3 加热结束后关火, 打开锅盖, 并自然冷却至室温。
3. 添加内源性过氧化物酶阻断剂 (3% H_2O_2), 室温 10 分钟以灭活内源性酶。蒸馏水洗 2 分钟 $\times 3$ 次。
4. 滴加封闭液, 室温 10 分钟。甩去多余液体, 不洗。
5. 滴加一抗 (使用一抗稀释液, 1:10 稀释), 室温 1~2 小时或 4 $^{\circ}C$ 过夜。0.01M PBS 洗 2 分钟 $\times 3$ 次。
6. 滴加聚合 HRP 标记二抗, 室温孵育 1h, PBS 或 TBS 冲洗, 2 分钟 $\times 3$ 次。
7. DAB 显色: 取 1ml 蒸馏水, 加试剂盒中 A,B,C 试剂各 50ul, 混匀后加至切片。室温显色, 镜下控制反应时间, 一般 5-30 分钟。蒸馏水洗涤。
8. 苏木素轻度复染, 脱水, 透明, 封片, 观察。