

#A10006

# Prestained Protein Marker (11-180kDa) 彩色预染蛋白Marker (11-180kDa)

✓ 500ul



Orders ■ 021-34695924

orders@ab-mart.com

Support ■ 400-6123-828

support1@ab-mart.com

Web ■ www.abmart.cn

## 产品描述

本产品包含了10种彩色预染已知分子量标准蛋白质，分子量范围为11-180 kDa，所有蛋白都通过共价结合了发色团，其中75kDa的蛋白为红色，25kDa的蛋白为绿色，其他蛋白为蓝色。主要用于SDS-聚丙烯酰胺凝胶电泳过程中监测蛋白分离效果，检验Western转膜（PVDF，尼龙膜或NC膜）效果，大致判断蛋白的分子量大小。蛋白Marker已溶于上样缓冲液中，可直接上样使用。上样前无需加热、稀释和添加还原剂。

## 产品缓冲液

20 mM Tris 磷酸缓冲液 (pH 7.5, 25° C)，2% SDS，0.2 mM 二硫苏糖醇，3.6 M 尿素，15% (v/v) 甘油。

浓度: 每种蛋白约 0.2~0.4 mg/ml。

## 实验操作

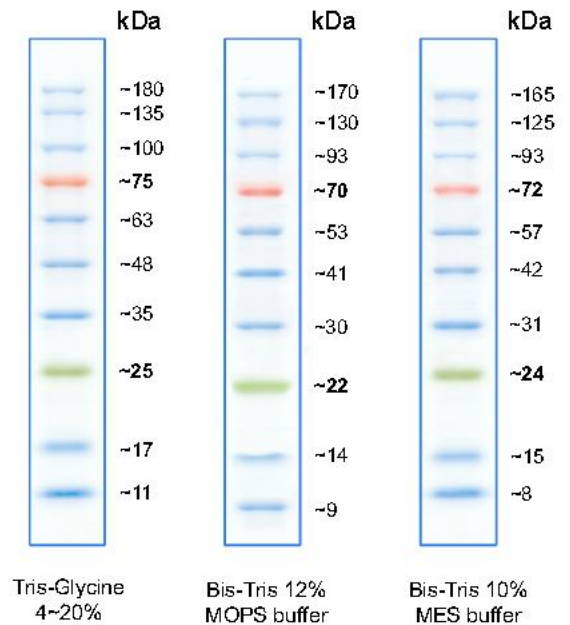
1、将预染蛋白Marker置于室温或37-40°C数分钟，彻底溶解并充分混匀后使用。2、如果在电泳中肉眼清晰观察，取3ul或5ul预染蛋白质Marker分别加到15-well或10-well凝胶（1mm厚mini-gel）孔内；如果进行印迹实验，取2-3ul加到凝胶孔内；若加样孔较大，应适当增加用量。

## 储存条件

-20°C两年有效，4°C可保存3个月，避免反复冻融。

## 注意事项

- 1、电泳时间不宜过长，长时间可能导致蛋白条带出现弥散现象。
- 2、避免反复冻融，经常使用可在充分混匀后分装4度保存3个月。
- 3、为了您的安全和健康，请穿实验服并戴一次性手套操作。



SDS-聚丙烯酰胺凝胶电泳示意图 (5ul)

% of migration	Tris Glycine Gel						4-12% Bis Tris Gel		3-8% Tris Acetate	EVOgel	
	6 %	8 %	10 %	12 %	14 %	16 %	4-20 %	MOPS	MES	TA	TG
0 %					180	135 180					180
10 %		180	135 180	135 180	135 180	135 180		170	165		135
20 %		135	100 135	100 135	75 100	75 100	180	130	125		95
30 %		100	75 100	75 100	63 100	63 100	135	93	93	165	70
40 %	180	75	63 100	63 100	48 100	48 100	100	70	72	120	57
50 %	135	63	48 100	48 100	35 100	35 100	75	57	57	100	45
60 %	100	48	35 100	35 100	25 100	25 100	63	42	42	70	38
70 %	75	35	25 100	25 100	17 100	17 100	48	31	31	55	36
80 %	63	25	17 100	17 100	11 100	11 100	35	24	24	45	28
90 %		17	11 100	11 100			25	15	15	30	26
100 %		11					17	8	8	27	19
							14			18	19
							9			15	10